

СОЧИ ПАРК

РЕКЛАМНЫЕ ПОВЕРХНОСТИ



ТЕМАТИЧЕСКИЙ ПАРК РАЗВЛЕЧЕНИЙ СОЧИ ПАРК СТАТИСТИКА



Гостевая площадь
парка

13 Га

Ежедневный
трафик в летний
период
(ИЮНЬ-ОКТЯБРЬ)

>10 000

Ежедневный
трафик в зимний
период
(НОЯБРЬ-МАЙ)

>4 500

Рестораны и кафе

> 15

Количество гостей
за 2025 год

> 2,5 млн

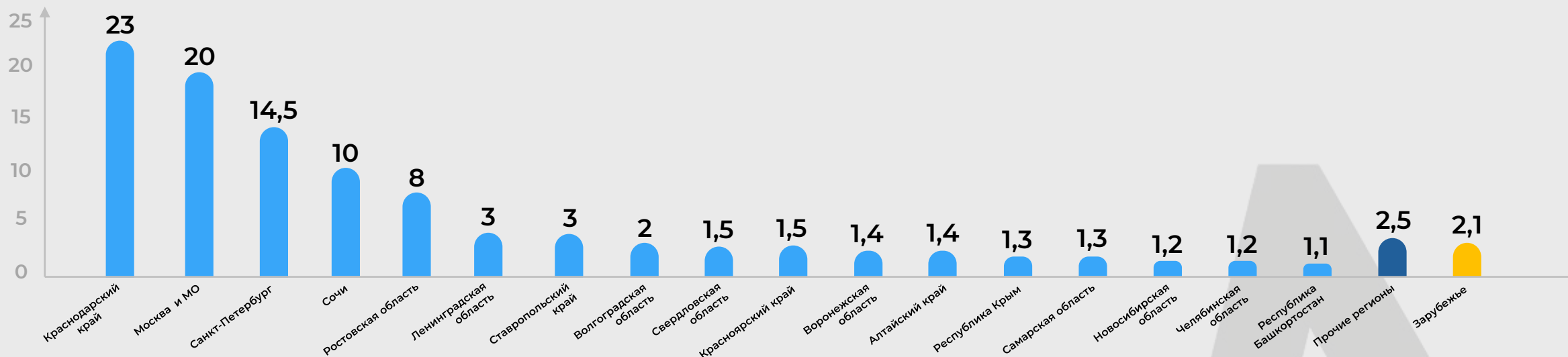
Количество
аттракционов

21

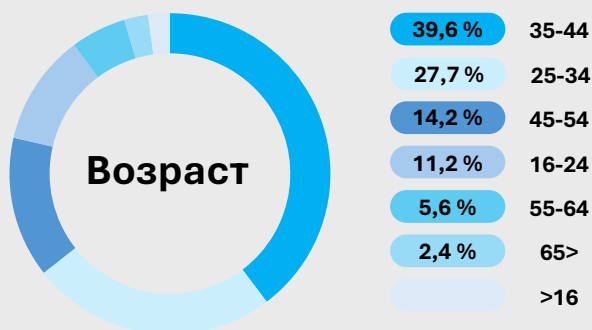
ПОРТРЕТ ГОСТЯ АНАЛИТИКА

ГЕОГРАФИЯ

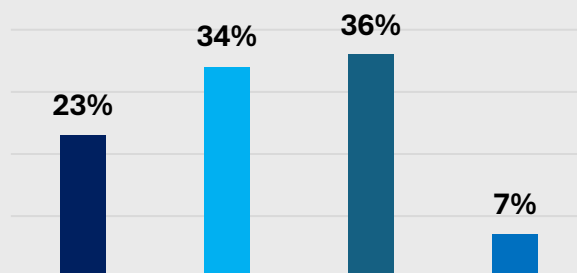
67,5% всех посетителей парка из четырех регионов России



АНАЛИТИКА

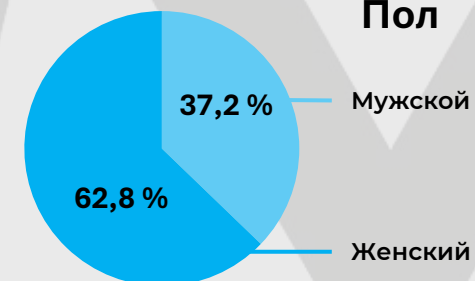


Доходы



- ниже среднего
- средний
- выше среднего
- высокий

Пол



РЕКЛАМА НА ТЕРРИТОРИИ ПАРКА сцена (фудкорт)



Условия размещения

Размещение: Рекламные конструкции установлены на территории фестивальной площадки, рядом с крупнейшим фудкортом в парке. На площадке проходят концерты и различные ивенты. Экран, смонтированный на сцене, защищен навесом, что обеспечивает отличную видимость изображения даже при дневном свете. По обеим сторонам сцены предлагается разместить баннера. Работа экрана 13 часов из которых 3 часа заняты под локальные шоу, в остальное время транслируется рекламный контент

Количество: эфир 10 сек в блоке 2 мин

Изготовление: Ролик (заказчик)

РЕКЛАМА НА ТЕРРИТОРИИ ПАРКА

главная сцена



Условия размещения

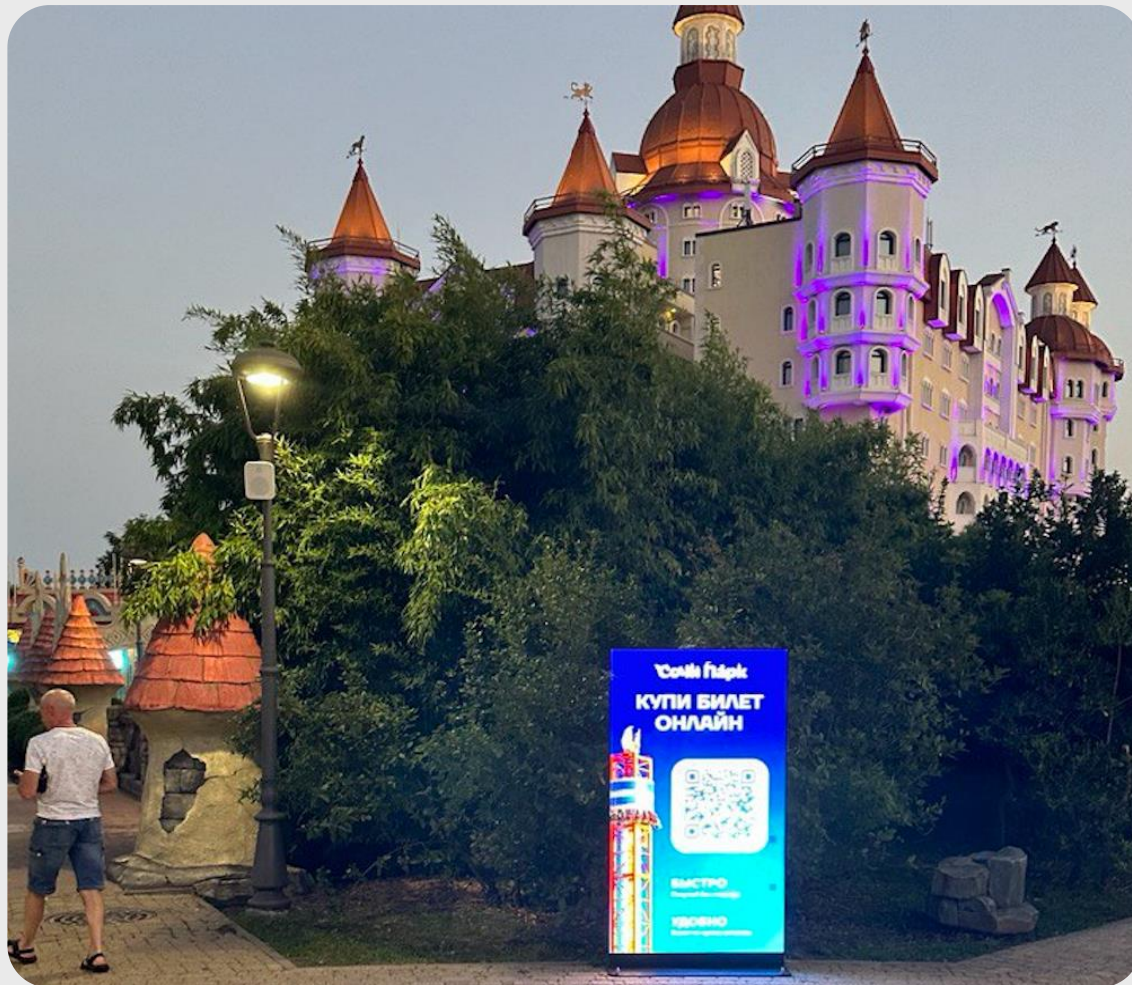
Размещение: Главная площадка, размещенная на одной из наиболее людных территорий, каждые три часа становится местом проведения мероприятий. Экран функционирует в течение 13 часов, при этом 3 часа отведены под местные представления, а в оставшееся время демонстрируется рекламный материал.

Количество: эфир 10 сек в блоке 2 мин

Изготовление: Ролик (заказчик)

РЕКЛАМА НА ТЕРРИТОРИИ ПАРКА И НА ТЕРРИТОРИИ, ПРИЛЕГАЮЩЕЙ К ПАРКУ

Ситиформат



Условия размещения

Размещение: В парковой зоне размещен один ситиформат, а на прилегающей к парку территории – три. Все они установлены в местах с высокой проходимостью. Если рекламная конструкция внутри парка ориентирована на его посетителей, то ситиформаты за его пределами охватывают весь поток людей, проходящих мимо парка.

Количество: 3 шт. эфир 15 сек в блоке 5 мин

Изготовление: Ролик (заказчик)

РЕКЛАМА НА ТЕРРИТОРИИ ПАРКА

Диджитал-терминалы



Условия размещения

Размещение: В самых оживленных зонах "Сочи Парка" размещены цифровые терминалы, функционирующих в режиме скринсейвера. Эти устройства расположены в местах с высокой проходимостью.

Количество: 7 шт. (10 сек в 2 мин блоке)

Изготовление: Ролик (заказчик)

РЕКЛАМА НА ТЕРРИТОРИИ ПАРКА

Реклама на экране «Аллея огней»



Условия размещения

Размещение: Размещенный в парковой зоне экран невозможно не заметить посетителям. Он расположен там, где сходятся пути посетителей, двигающихся в сторону зон отдыха и развлечений.

Количество: 1

Формат: 6 x 3 (ролик 15 сек, рекламный блок 2 мин)

Изготовление: Ролик (заказчик)

РЕКЛАМА НА ТЕРРИТОРИИ ПАРКА Виндеры



Условия размещения

Размещение: В парке виндеры размещены двумя группами, по три виндера в каждой. Зоны размещения согласовываются индивидуально.

Количество: 6 шт

Размер: Т3 по запросу

Изготовление: Силами заказчика

РЕКЛАМА НА ТЕРРИТОРИИ ПАРКА

ТВ экран



Условия размещения

Размещение: Экраны расположены в ресторане в котором из-за желания отведать местные блюда и увидеть необычную подачу блюд, у дверей ресторана собирается очередь посетителей. Особенность заведения в отсутствии официантов: вместо них к каждому столику подведены миниатюрные горки, по которым заказанные блюда и напитки в специальной посуде спускаются прямо с кухни.

Количество: 4

Формат: Full HD (15 сек., в 5 мин. блоке)

Изготовление: Ролик (заказчик)

РЕКЛАМА НА ТЕРРИТОРИИ ОТЕЛЯ-ЗАМКА БОГАТЫРЬ

ТВ Реклама в номере



Условия размещения

Размещение: Когда телевизор в гостиничном номере включается гостем, автоматически запускается рекламный канал где транслируется реклама. Всего в отеле установлено 295 ТВ, в номерах, где доступно переключение каналов, и 15 ТВ, в общих зонах, таких как вход, рестораны, спа-центр и другие, где функция переключения каналов отсутствует.

Количество: 295 в номерах и 15 в общественных зонах

Формат: Ролик до 15 секунд, в блоке 5 мин (со звуком)

Изготовление: Ролик (заказчик)

РЕКЛАМА НА ТЕРРИТОРИИ ПАРКА

Проведение промо-мероприятий



Условия размещения

Размещение: Проведение промо-мероприятий на территории парка, несомненно, станет ярким акцентом, приковывающим взгляды к вашим продуктам или услугам. При подаче заявки мы согласуем индивидуальные площадки, идеально подходящие для воплощения ваших промоидей.

Количество: 6 локаций (зоны согласовываются по запросу)

Размер: Индивидуальное согласование

Изготовление: Силами заказчика

РЕКЛАМА НА ТЕРРИТОРИИ, ПРИЛЕГАЮЩЕЙ К ПАРКУ

Экспонирование



Условия размещения

Размещение: В районе касс и входной группы допускается установка конструкции с вашим логотипом и информацией о предоставляемой услуге. Однако оформление должно соответствовать общему стилю парка, и содержание текста должно быть одобрено.

Количество: 1

Размер(м): 5 x 2 (локация обговаривается индивидуально)

Изготовление: Силами заказчика

РЕКЛАМА НА ТЕРРИТОРИИ ОТЕЛЯ-ЗАМКА БОГАТЫРЬ

Интеграция рекламного макета на ключ-карту от номера



Условия размещения

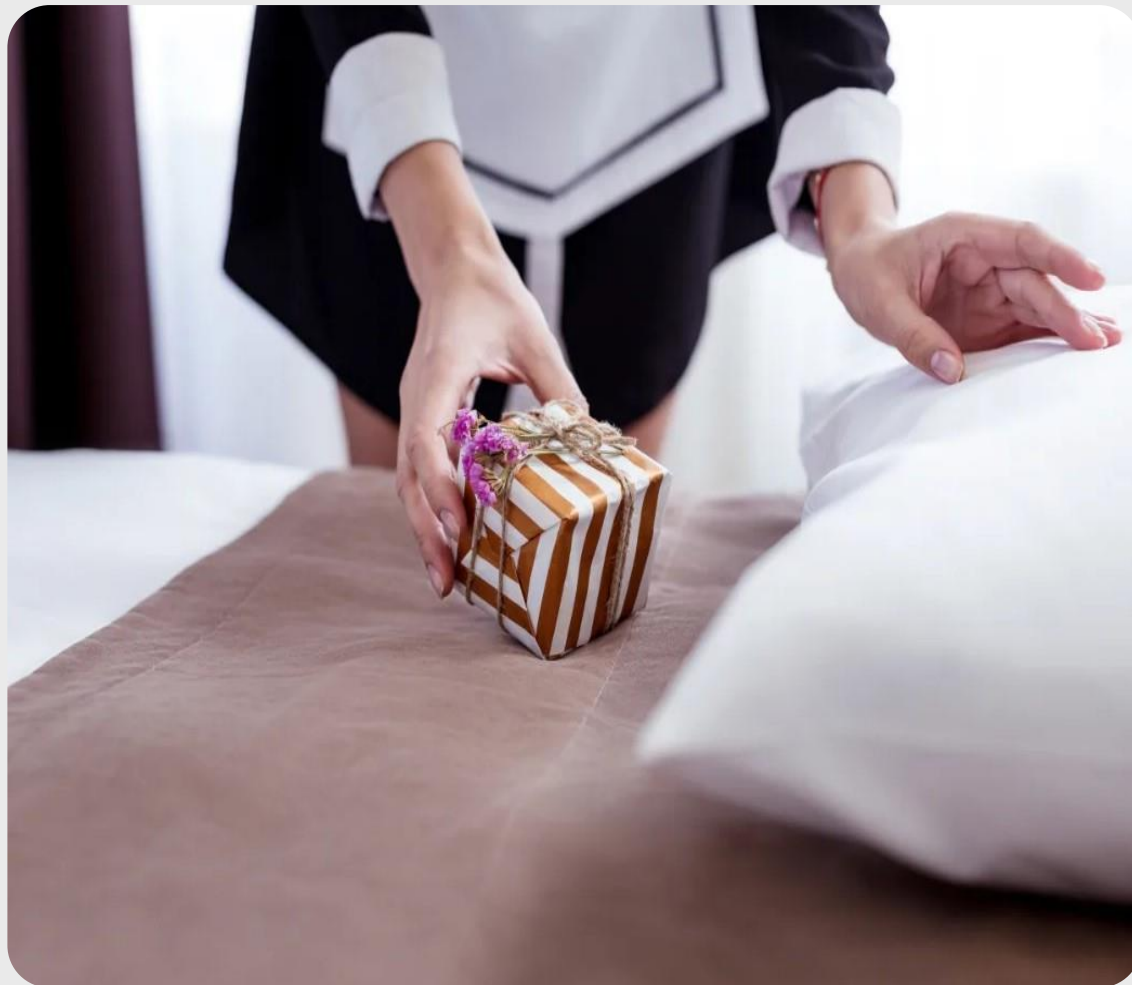
Размещение: При регистрации в отеле каждому гостю предоставляется на котором изображен рекламные материал.

Количество: 10 000 шт.

Размер (мм): 55 x 85

Изготовление: Входит в стоимость

РЕКЛАМА НА ТЕРРИТОРИИ ОТЕЛЯ-ЗАМКА БОГАТЫРЬ BTL-активность в номерах (товары от бренда)



Условия размещения

Размещение: Размещение рекламных материалов в гостиничных номерах, в наиболее заметных зонах при заселении, позволит гостям ознакомиться со специальными предложениями от отеля и его деловых партнеров.

Количество: 295 номерам

Формат: Т3 по запросу

Изготовление: Силами заказчика

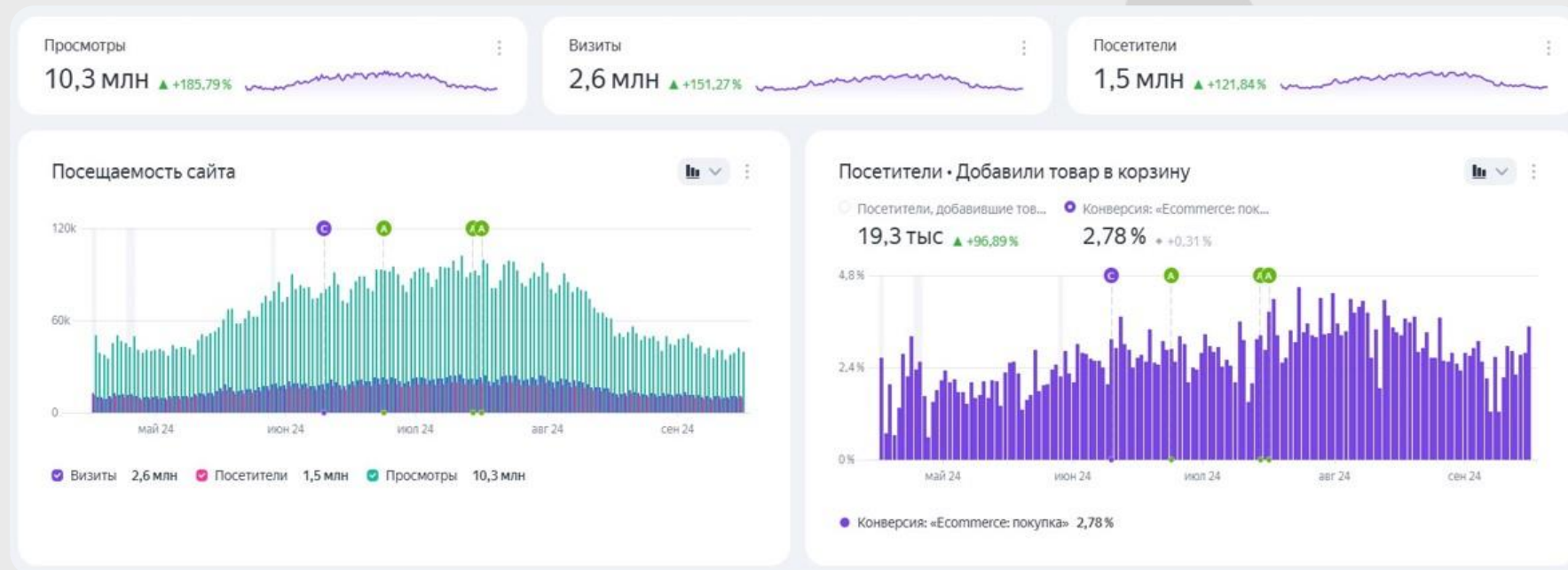
ИНТЕГРАЦИЯ

Сайт «Сочи Парк», реклама на странице сезона

Условия размещения

Размещение: На сайте www.sochipark.ru, на специальной странице сезона.

Срок размещения: от 1 месяца



ПАКЕТ **ЗМЕЙ ГОРЫНЫЧ**

СОЧИ ПАРК

Размещение рекламы возможно лишь при покупке пакета



БРЕНДИРОВАНИЕ Змей Горыныч



Условия размещения

Размещение: рекламный носитель находится на территории аттракциона, непосредственно в зоне спуска. Благодаря направлению взгляда посетителей вниз во время движения, реклама становится неизбежно заметной для всех. На старте все гости полны внимания, поскольку еще не до конца понимают, в какое захватывающее приключение им предстоит окунуться.

Количество: 1 конструкция

Размер(м): от 5 x 7 (возможно согласование других размеров)

Изготовление: оплачивается отдельно

РЕКЛАМА НА ТЕРРИТОРИИ ПАРКА сцена (фудкорт)



Условия размещения

Размещение: Рекламные конструкции установлены на территории фестивальной площадки, рядом с крупнейшим фудкортом в парке. На площадке проходят концерты и различные ивенты. Экран, смонтированный на сцене, защищен навесом, что обеспечивает отличную видимость изображения даже при дневном свете. По обеим сторонам сцены предлагается разместить баннера. Работа экрана 13 часов из которых 3 часа заняты под локальные шоу, в остальное время транслируется рекламный контент

Количество: эфир 10 сек в блоке 2 мин

Изготовление: Ролик (заказчик)

РЕКЛАМА НА ТЕРРИТОРИИ ПАРКА

главная сцена



Условия размещения

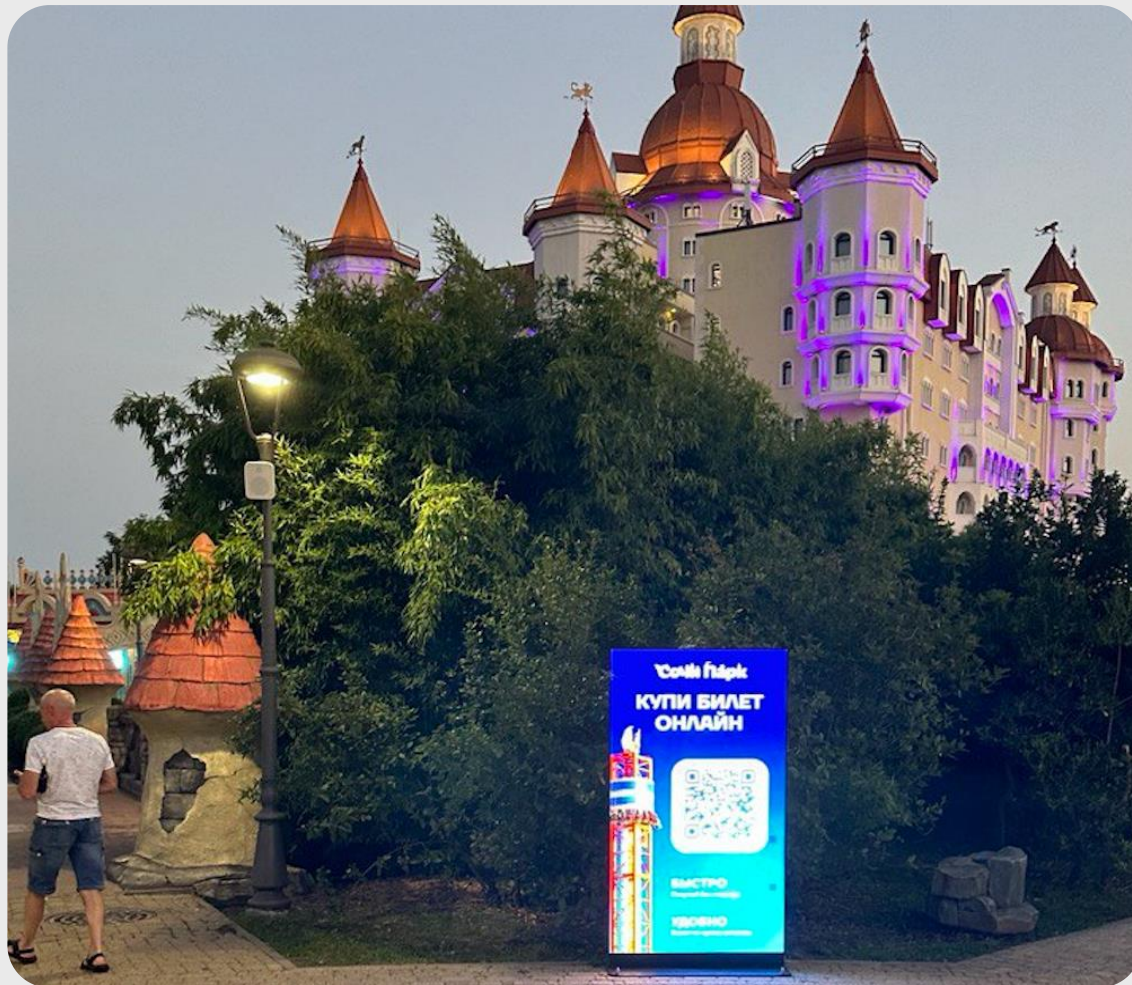
Размещение: Главная площадка, размещенная на одной из наиболее людных территорий, каждые три часа становится местом проведения мероприятий. Экран функционирует в течение 13 часов, при этом 3 часа отведены под местные представления, а в оставшееся время демонстрируется рекламный материал.

Количество: эфир 10 сек в блоке 2 мин

Изготовление: Ролик (заказчик)

РЕКЛАМА НА ТЕРРИТОРИИ ПАРКА И НА ТЕРРИТОРИИ, ПРИЛЕГАЮЩЕЙ К ПАРКУ

Ситиформат



Условия размещения

Размещение: В парковой зоне размещен один ситиформат, а на прилегающей к парку территории – три. Все они установлены в местах с высокой проходимостью. Если рекламная конструкция внутри парка ориентирована на его посетителей, то ситиформаты за его пределами охватывают весь поток людей, проходящих мимо парка.

Количество: 4 шт. эфир 15 сек в блоке 5 мин

Изготовление: Ролик (заказчик)

РЕКЛАМА НА ТЕРРИТОРИИ ПАРКА

Диджитал-терминалы



Условия размещения

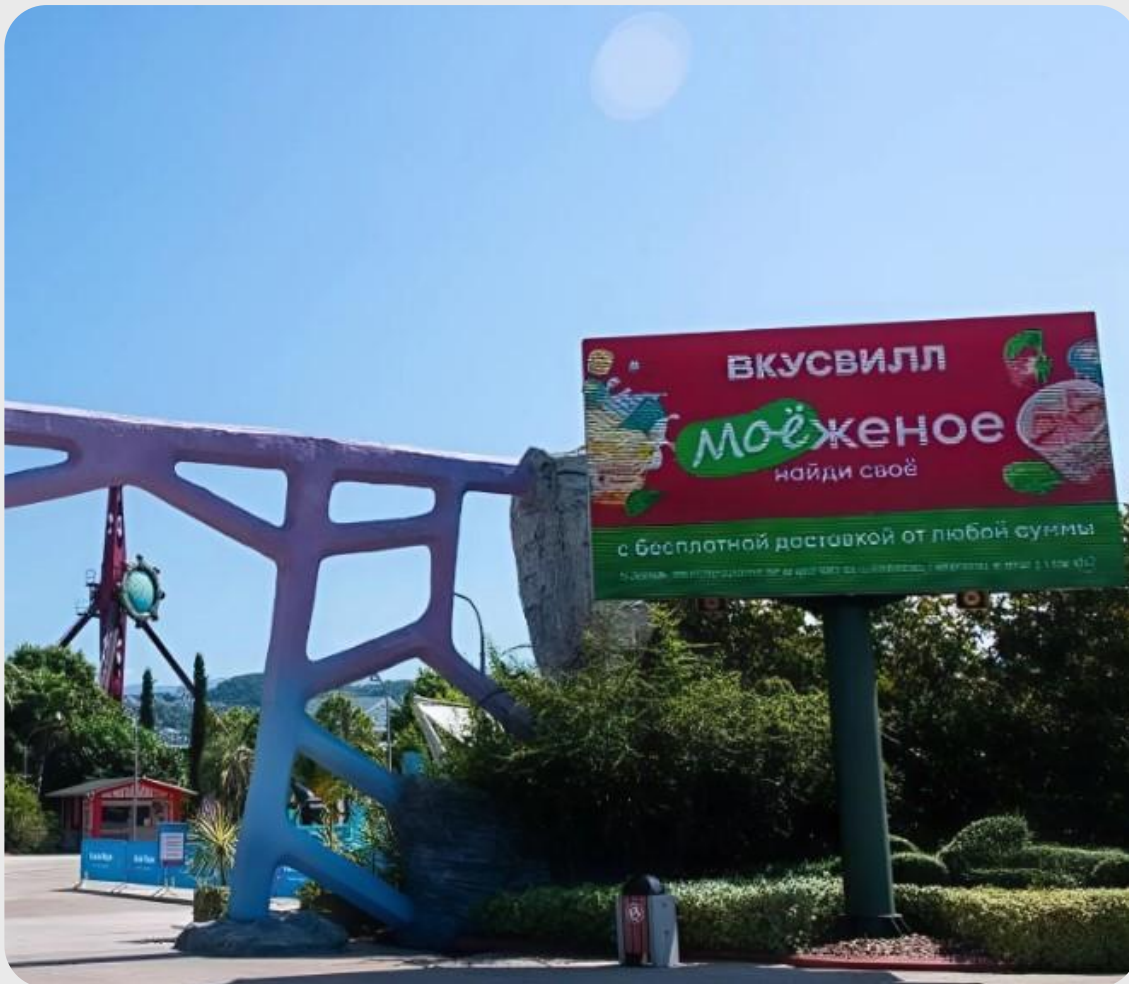
Размещение: В самых оживленных зонах "Сочи Парка" размещены цифровые терминалы, функционирующих в режиме скринсейвера. Эти устройства расположены в местах с высокой проходимостью.

Количество: 7 шт. (10 сек в 2 мин блоке)

Изготовление: Ролик (заказчик)

РЕКЛАМА НА ТЕРРИТОРИИ ПАРКА

Реклама на экране «Аллея огней»



Условия размещения

Размещение: Размещенный в парковой зоне экран невозможно не заметить посетителям. Он расположен там, где сходятся пути посетителей, двигающихся в сторону зон отдыха и развлечений.

Количество: 1

Формат: 6 x 3 (ролик 15 сек, рекламный блок 5 мин)

Изготовление: Ролик (заказчик)

РЕКЛАМА НА ТЕРРИТОРИИ ПАРКА Виндеры



Условия размещения

Размещение: В парке виндеры размещены двумя группами, по три виндера в каждой. Зоны размещения согласовываются индивидуально.

Количество: 6 шт

Размер: Т3 по запросу

Изготовление: Силами заказчика

РЕКЛАМА НА ТЕРРИТОРИИ ПАРКА

ТВ экран



Условия размещения

Размещение: Экраны расположены в ресторане в котором из-за желания отведать местные блюда и увидеть необычную подачу блюд, у дверей ресторана собирается очередь посетителей. Особенность заведения в отсутствии официантов: вместо них к каждому столику подведены миниатюрные горки, по которым заказанные блюда и напитки в специальной посуде спускаются прямо с кухни.

Количество: 4

Формат: Full HD (15 сек., в 5 мин. блоке)

Изготовление: Ролик (заказчик)

РЕКЛАМА НА ТЕРРИТОРИИ ОТЕЛЯ-ЗАМКА БОГАТЫРЬ

ТВ Реклама в номере



Условия размещения

Размещение: Когда телевизор в гостиничном номере включается гостем, автоматически запускается рекламный канал где транслируется реклама. Всего в отеле установлено 295 ТВ, в номерах, где доступно переключение каналов, и 15 ТВ, в общих зонах, таких как вход, рестораны, спа-центр и другие, где функция переключения каналов отсутствует.

Количество: 295 в номерах и 15 в общественных зонах

Формат: Ролик до 15 секунд, в блоке 5 мин (со звуком)

Изготовление: Ролик (заказчик)

РЕКЛАМА НА ТЕРРИТОРИИ ОТЕЛЯ-ЗАМКА БОГАТЫРЬ

Интеграция рекламного макета в конверт под ключ-карту



Условия размещения

Размещение: При регистрации в отеле каждому гостю предоставляется ключ-карта от его комнаты, помещенная в конверт, содержащий рекламные материалы.

Количество: 20 000 шт.

Размер (мм): 72x104

Изготовление: Входит в стоимость

ПАКЕТ **ЖАР-ПТИЦА**

СОЧИ ПАРК

Размещение рекламы возможно лишь при покупке пакета



РЕКЛАМА НА АТТРАКЦИОНЕ

Жар Птица



Условия размещения

Размещение: Над местом для сидения посетителей, на самой конструкции, установлен рекламный блок. Во время работы аттракциона кабина поднимается на значительную высоту, привлекая внимание множества зрителей, которые наблюдают за его функционированием и эмоциями катающихся. Аттракцион хорошо виден как с территории парка, так и с прилегающей к нему дороги, за пределами парка.

Количество: 1 конструкция

Размер(мм): 5110 x 3150, 5060 x 3150, 5110 x 3150, 15280 x 700

Изготовление: оплачивается отдельно

РЕКЛАМА НА ТЕРРИТОРИИ ПАРКА сцена (фудкорт)



Условия размещения

Размещение: Рекламные конструкции установлены на территории фестивальной площадки, рядом с крупнейшим фудкортом в парке. На площадке проходят концерты и различные ивенты. Экран, смонтированный на сцене, защищен навесом, что обеспечивает отличную видимость изображения даже при дневном свете. По обеим сторонам сцены предлагается разместить баннера. Работа экрана 13 часов из которых 3 часа заняты под локальные шоу, в остальное время транслируется рекламный контент

Количество: эфир 10 сек в блоке 2 мин

Изготовление: Ролик (заказчик)

РЕКЛАМА НА ТЕРРИТОРИИ ПАРКА

главная сцена



Условия размещения

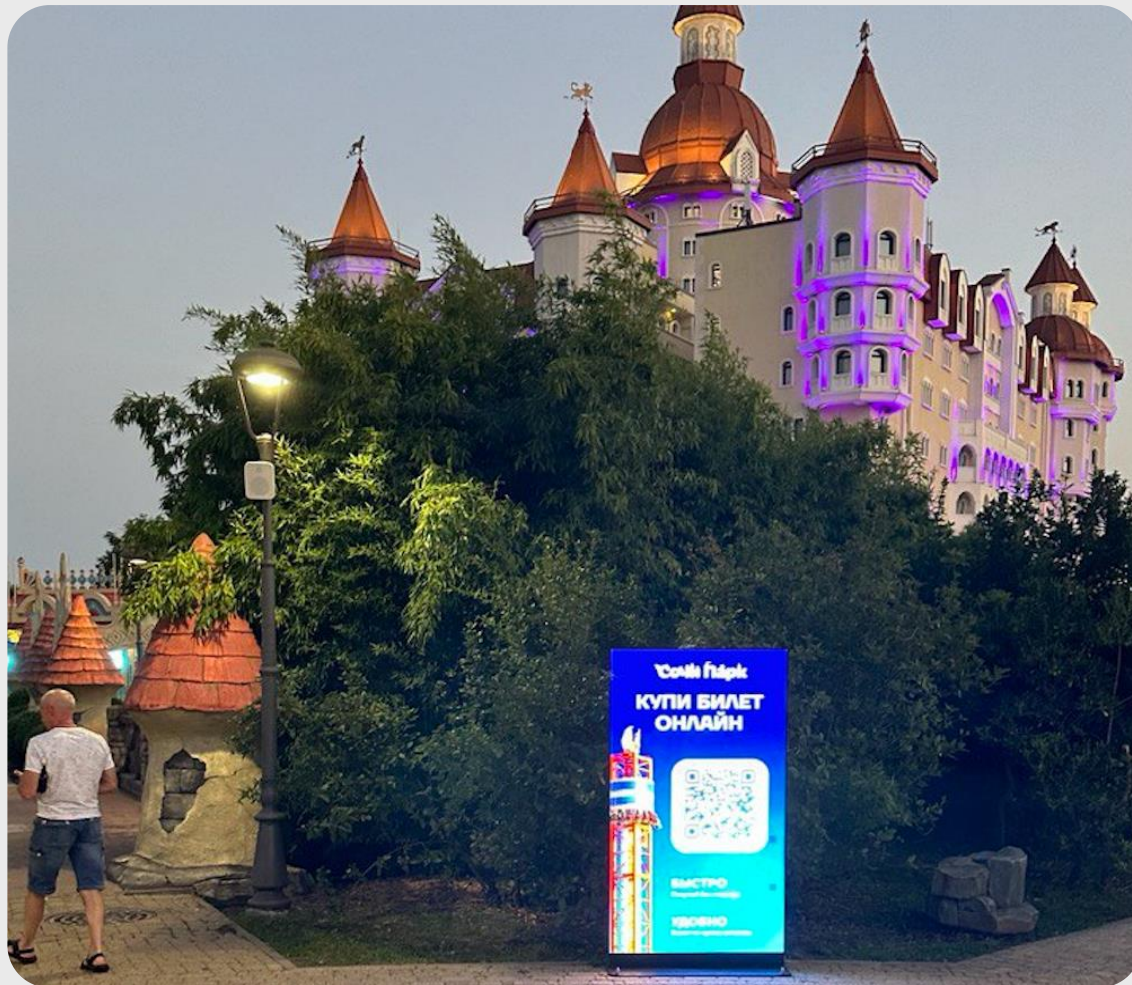
Размещение: Главная площадка, размещенная на одной из наиболее людных территорий, каждые три часа становится местом проведения мероприятий. Экран функционирует в течение 13 часов, при этом 3 часа отведены под местные представления, а в оставшееся время демонстрируется рекламный материал.

Количество: эфир 10 сек в блоке 2 мин

Изготовление: Ролик (заказчик)

РЕКЛАМА НА ТЕРРИТОРИИ ПАРКА И НА ТЕРРИТОРИИ, ПРИЛЕГАЮЩЕЙ К ПАРКУ

Ситиформат



Условия размещения

Размещение: В парковой зоне размещен один ситиформат, а на прилегающей к парку территории – три. Все они установлены в местах с высокой проходимостью. Если рекламная конструкция внутри парка ориентирована на его посетителей, то ситиформаты за его пределами охватывают весь поток людей, проходящих мимо парка.

Количество: 4 шт. эфир 15 сек в блоке 5 мин

Изготовление: Ролик (заказчик)

РЕКЛАМА НА ТЕРРИТОРИИ ПАРКА

Диджитал-терминалы



Условия размещения

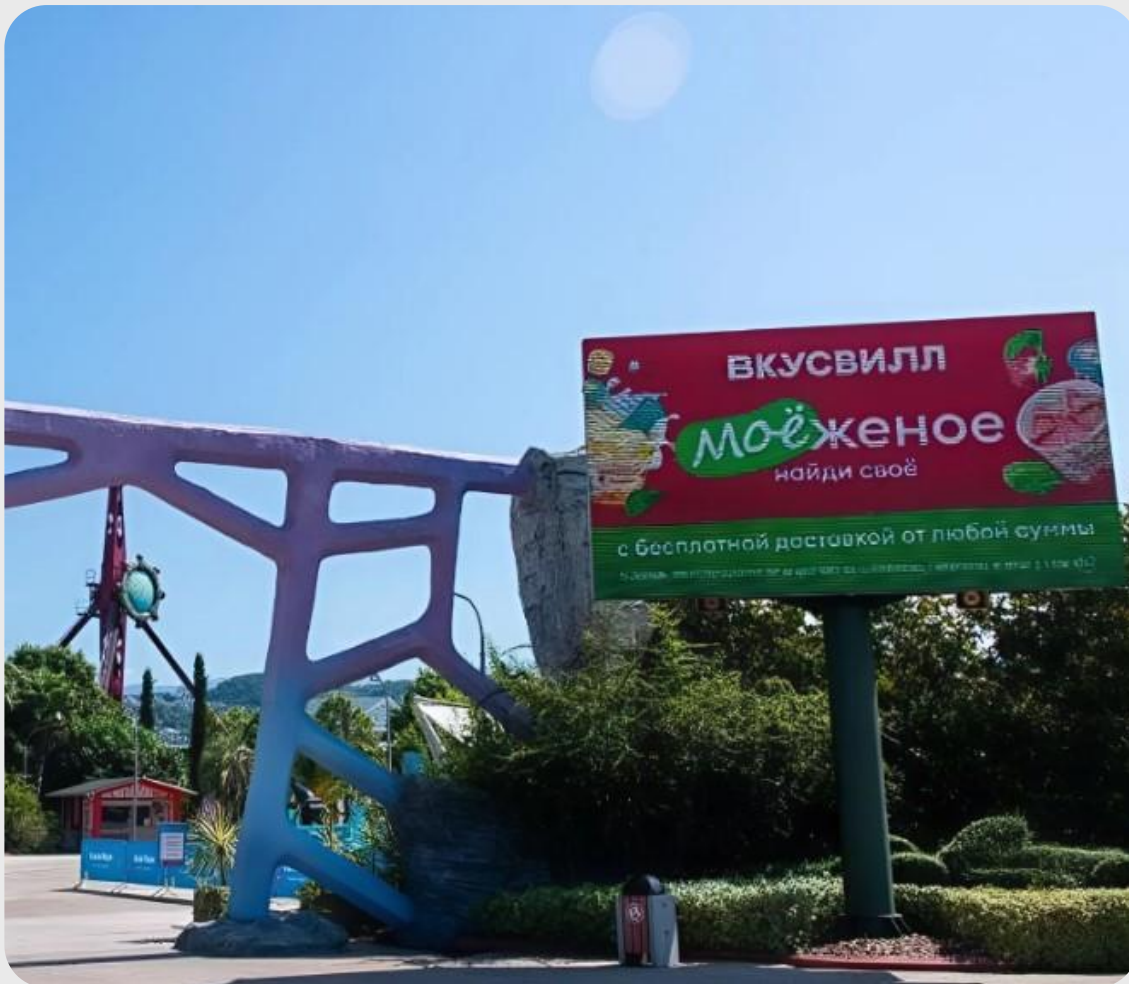
Размещение: В самых оживленных зонах "Сочи Парка" размещены цифровые терминалы, функционирующих в режиме скринсейвера. Эти устройства расположены в местах с высокой проходимостью.

Количество: 7 шт. (10 сек в 2 мин блоке)

Изготовление: Ролик (заказчик)

РЕКЛАМА НА ТЕРРИТОРИИ ПАРКА

Реклама на экране «Аллея огней»



Условия размещения

Размещение: Размещенный в парковой зоне экран невозможно не заметить посетителям. Он расположен там, где сходятся пути посетителей, двигающихся в сторону зон отдыха и развлечений.

Количество: 1

Формат: 6 x 3 (ролик 15 сек, рекламный блок 5 мин)

Изготовление: Ролик (заказчик)

РЕКЛАМА НА ТЕРРИТОРИИ ПАРКА Виндеры



Условия размещения

Размещение: В парке виндеры размещены двумя группами, по три виндера в каждой. Зоны размещения согласовываются индивидуально.

Количество: 6 шт

Размер: Т3 по запросу

Изготовление: Силами заказчика

РЕКЛАМА НА ТЕРРИТОРИИ ПАРКА

ТВ экран



Условия размещения

Размещение: Экраны расположены в ресторане в котором из-за желания отведать местные блюда и увидеть необычную подачу блюд, у дверей ресторана собирается очередь посетителей. Особенность заведения в отсутствии официантов: вместо них к каждому столику подведены миниатюрные горки, по которым заказанные блюда и напитки в специальной посуде спускаются прямо с кухни.

Количество: 4

Формат: Full HD (15 сек., в 5 мин. блоке)

Изготовление: Ролик (заказчик)

РЕКЛАМА НА ТЕРРИТОРИИ ОТЕЛЯ-ЗАМКА БОГАТЫРЬ

ТВ Реклама в номере



Условия размещения

Размещение: Когда телевизор в гостиничном номере включается гостем, автоматически запускается рекламный канал где транслируется реклама. Всего в отеле установлено 295 ТВ, в номерах, где доступно переключение каналов, и 15 ТВ, в общих зонах, таких как вход, рестораны, спа-центр и другие, где функция переключения каналов отсутствует.

Количество: 295 в номерах и 15 в общественных зонах

Формат: Ролик до 15 секунд, в блоке 5 мин (со звуком)

Изготовление: Ролик (заказчик)

ИНТЕГРАЦИЯ

Карта «Сочи Парк»



Условия размещения

Размещение: На обратной стороне карты формата А3 размещается рекламный блок, покрывающий всю площадь. Практически каждый гость может взять карту "Сочи Парка" бесплатно у касс или в других местах на территории

Количество: 20 000

Размер(мм): 297 x 420

Изготовление: Входит в стоимость

Срок размещения: Измеряется тиражом

СПАСИБО ЗА ВНИМАНИЕ

