

## пакет ЗМЕЙ ГОРЫНЫЧ СОЧИ ПАРК

размещение рекламы возможно  
только при покупке пакета



## БРЕНДИРОВАНИЕ Змей Горыныч



### Условия размещения

**Размещение:** рекламный носитель находится на территории аттракциона, непосредственно в зоне спуска. Благодаря направлению взгляда посетителей вниз во время движения, реклама становится неизбежно заметной для всех. На старте все гости полны внимания, поскольку еще не до конца понимают, в какое захватывающее приключение им предстоит окунуться.

**Количество:** 1 конструкция

**Размер(м):** от 5 x 7 (возможно согласование других размеров)

**Изготовление:** оплачивается отдельно

## РЕКЛАМА НА ТЕРРИТОРИИ ПАРКА сцена (фудкорт)



### Условия размещения

**Размещение:** Рекламные конструкции установлены на территории фестивальной площадки, рядом с крупнейшим фудкортом в парке. На площадке проходят концерты и различные ивенты. Экран, смонтированный на сцене, защищен навесом, что обеспечивает отличную видимость изображения даже при дневном свете. По обеим сторонам сцены предлагается разместить баннера. Работа экрана 13 часов из которых 3 часа заняты под локальные шоу, в остальное время транслируется рекламный контент

**Количество:** эфир 10 сек в блоке 2 мин

**Изготовление:** Ролик (заказчик)



## РЕКЛАМА НА ТЕРРИТОРИИ ПАРКА

### главная сцена



### Условия размещения

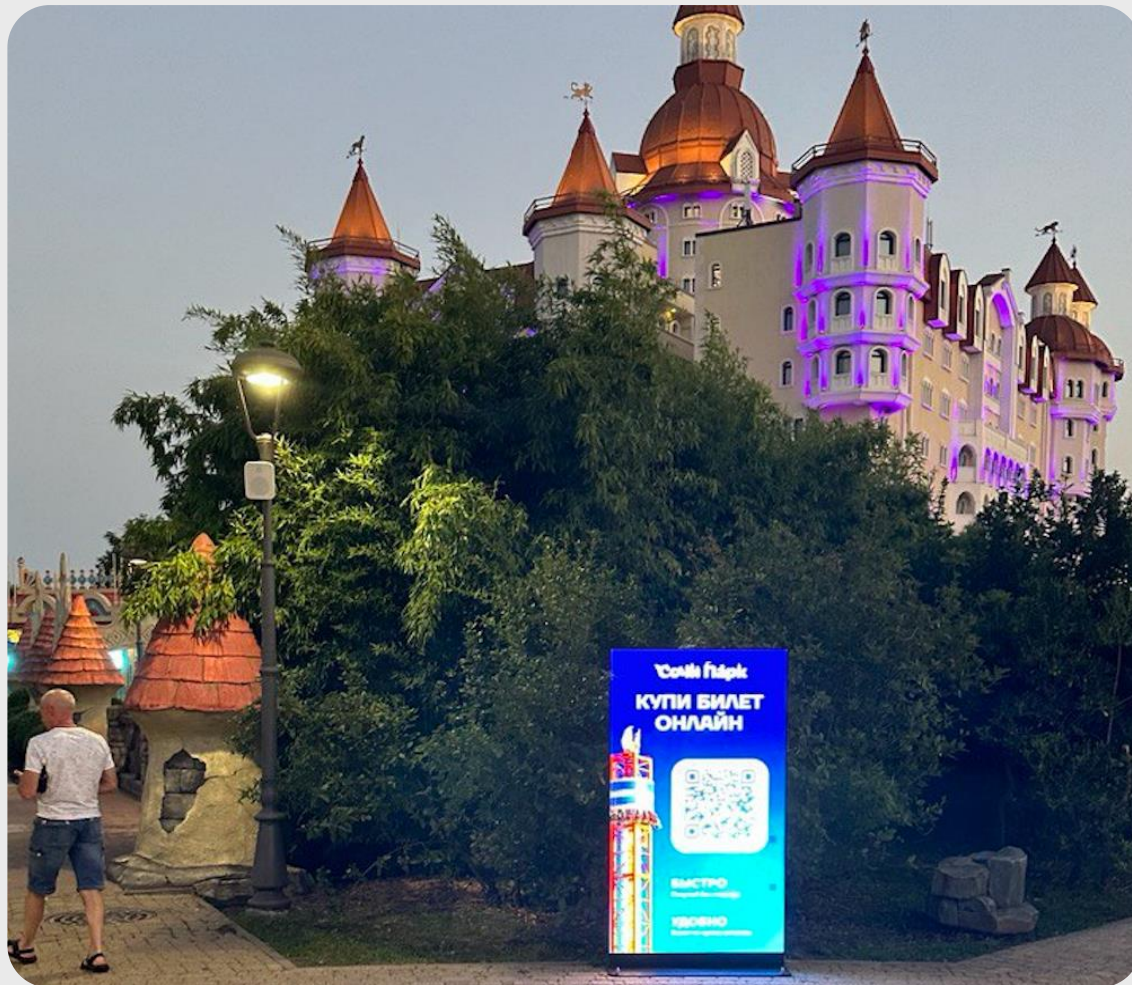
**Размещение:** Главная площадка, размещенная на одной из наиболее людных территорий, каждые три часа становится местом проведения мероприятий. Экран функционирует в течение 13 часов, при этом 3 часа отведены под местные представления, а в оставшееся время демонстрируется рекламный материал.

**Количество:** эфир 10 сек в блоке 2 мин

**Изготовление:** Ролик (заказчик)

## РЕКЛАМА НА ТЕРРИТОРИИ ПАРКА И НА ТЕРРИТОРИИ, ПРИЛЕГАЮЩЕЙ К ПАРКУ

### Ситиформат



#### Условия размещения

**Размещение:** В парковой зоне размещен один ситиформат, а на прилегающей к парку территории – три. Все они установлены в местах с высокой проходимостью. Если рекламная конструкция внутри парка ориентирована на его посетителей, то ситиформаты за его пределами охватывают весь поток людей, проходящих мимо парка.

**Количество:** 3 шт. эфир 15 сек в блоке 5 мин

**Изготовление:** Ролик (заказчик)



## РЕКЛАМА НА ТЕРРИТОРИИ ПАРКА

### Диджитал-терминалы



#### Условия размещения

**Размещение:** В самых оживленных зонах "Сочи Парка" размещены цифровые терминалы, функционирующих в режиме скринсейвера. Эти устройства расположены в местах с высокой проходимостью.

**Количество:** 7 шт. (10 сек в 2 мин блоке)

**Изготовление:** Ролик (заказчик)

## РЕКЛАМА НА ТЕРРИТОРИИ ПАРКА

### Реклама на экране «Аллея огней»



#### Условия размещения

**Размещение:** Размещенный в парковой зоне экран невозможно не заметить посетителям. Он расположен там, где сходятся пути посетителей, двигающихся в сторону зон отдыха и развлечений.

**Количество:** 1

**Формат:** 6 x 3 ( ролик 15 сек, рекламный блок 2 мин)

**Изготовление:** Ролик (заказчик)



## РЕКЛАМА НА ТЕРРИТОРИИ ПАРКА Виндеры



### Условия размещения

**Размещение:** В парке виндеры размещены двумя группами, по три виндера в каждой. Зоны размещения согласовываются индивидуально.

**Количество:** 6 шт

**Размер:** Т3 по запросу

**Изготовление:** Силами заказчика



## РЕКЛАМА НА ТЕРРИТОРИИ ПАРКА

### ТВ экран



### Условия размещения

**Размещение:** Экраны расположены в ресторане в котором из-за желания отведать местные блюда и увидеть необычную подачу блюд, у дверей ресторана собирается очередь посетителей. Особенность заведения в отсутствии официантов: вместо них к каждому столику подведены миниатюрные горки, по которым заказанные блюда и напитки в специальной посуде спускаются прямо с кухни.

**Количество:** 4

**Формат:** Full HD (15 сек., в 5 мин. блоке)

**Изготовление:** Ролик (заказчик)

## РЕКЛАМА НА ТЕРРИТОРИИ ОТЕЛЯ-ЗАМКА БОГАТЫРЬ

### ТВ Реклама в номере



#### Условия размещения

**Размещение:** Когда телевизор в гостиничном номере включается гостем, автоматически запускается рекламный канал где транслируется реклама. Всего в отеле установлено 295 ТВ, в номерах, где доступно переключение каналов, и 15 ТВ, в общих зонах, таких как вход, рестораны, спа-центр и другие, где функция переключения каналов отсутствует.

**Количество:** 295 в номерах и 15 в общественных зонах

**Формат:** Ролик до 15 секунд, в блоке 5 мин (со звуком)

**Изготовление:** Ролик (заказчик)



## РЕКЛАМА НА ТЕРРИТОРИИ ОТЕЛЯ-ЗАМКА БОГАТЫРЬ

### Интеграция рекламного макета в конверт под ключ-карту



#### Условия размещения

**Размещение:** При регистрации в отеле каждому гостю предоставляется ключ-карта от его комнаты, помещенная в конверт, содержащий рекламные материалы.

**Количество:** 20 000 шт.

**Размер (мм):** 72x104

**Изготовление:** Входит в стоимость

**Срок размещения:** Измеряется тиражом

**СПАСИБО ЗА ВНИМАНИЕ**

